



Comment les familles de la région réussissent-elles à concilier leur vie familiale avec leur vie professionnelle ?
Quels sont leurs besoins et leurs aspirations ?



La méthodologie





Méthodologie



- ▶ Étude réalisée auprès de **parents** de 18 ans et plus avec au moins un enfant de moins de 20 ans au foyer.
- ▶ Elle est le fruit d'une **enquête nationale représentative** et d'enquêtes « **boost** » auprès des départements souscripteurs.
- ▶ Elle comprend **135 parents** habitant dans **la région Pays de la Loire**



- ▶ L'échantillon national a été constitué selon la **méthode des quotas**, au regard des critères de **sexe, d'âge, de CSP, de nombre d'enfants au foyer et de poids du département**. Il a ensuite été **redressé pour être représentatif de la population étudiée** sur les variables de **sexe, âge, CSP, de nombre d'enfants au foyer, et de poids de la région**.
- ▶ Les résultats de **chaque région** ont fait l'objet d'un **redressement spécifique** sur les critères de **sexe, d'âge, de CSP, de nombre d'enfants au foyer, et de poids du département**.
- ▶ Les boosts pratiqués pour les départements souscripteurs ont été constitués par interrogation aléatoire pour porter l'échantillon total du département à 100 enquêtes.
- ▶ Les résultats de chaque département souscripteur ont ensuite été redressés sur les variables de **sexe et de nombre d'enfants au foyer**.



- ▶ OpinionWay a réalisé cette enquête en appliquant les **procédures et règles de la norme ISO 20252**.



- ▶ Mode d'interrogation : L'échantillon a été interrogé **en ligne sur système CAWI** (Computer Assisted Web Interview) qui a pu être complété par des enquêtes sur les réseaux sociaux, avec un questionnaire de 15 minutes.



Questionnaire
2022



- ▶ Dates de terrain : les interviews ont été réalisées **entre le 14 octobre et le 8 décembre 2022**.



- ▶ Pour des cibles de particuliers, un seuil de 60 à 80 observations par segment observé est nécessaire pour obtenir une fiabilité acceptable de la variance observée. **100 interviews sont donc suffisantes pour analyser les résultats**.
- ▶ OpinionWay rappelle par ailleurs que les résultats de ce sondage doivent être lus en tenant compte des marges d'incertitude : 2,0 points au plus pour un échantillon de 2500 répondants ; 8,4 points au plus pour un échantillon de 135 répondants.

Toute publication totale ou partielle doit impérativement utiliser la mention complète suivante :

**« Enquête OpinionWay pour l'Observatoire des Familles Unaf-Udaf-Uraf »
et aucune reprise de l'enquête ne pourra être dissociée de cet intitulé.**



Redressement région PAYS DE LA LOIRE

Source : données INSEE 2018

Variables	Effectifs bruts	% bruts	% redressés
REDRESSEMENT SEXE			
Masculin	62	46%	47%
Féminin	73	54%	53%
REDRESSEMENT AGE			
18 à 29 ans	7	5%	10%
30 à 39 ans	39	29%	32%
40 à 49 ans	63	47%	37%
50 ans et plus	26	19%	21%
REDRESSEMENT CSP			
CSP A	31	23%	23%
CSP B	26	19%	19%
CSP C	66	49%	44%
Inactifs	12	9%	14%
REDRESSEMENT NB D'ENFANTS MOINS DE 20 ANS			
1 enfant	54	40%	40%
2 enfants	62	46%	40%
3 enfants ou plus	19	14%	20%

Source : données INSEE 2019

Variables	Effectifs bruts	% bruts	% redressés
REDRESSEMENT DEPARTEMENT			
Loire-Atlantique	40	30%	38%
Maine-et-Loire	25	19%	21%
Mayenne	20	15%	8%
Sarthe	25	19%	15%
Vendée	25	18%	18%

“ Pourquoi OpinionWay ?

S'appuyer sur un partenaire reconnu et robuste

A la suite d'une consultation sur la base des exigences Unaf-Udaf-Uraf, l'Unaf a retenu la proposition d'OpinionWay.

“*opinionway*” : Groupe international, créé en 2000, spécialiste des études, réalisant près de 1000 études par an, ayant des références dans le secteur de l'économie sociale et solidaire.

La proposition : une enquête nationale permettant des échantillons régionaux représentatifs, la possibilité pour les Udaf de souscrire à des enquêtes départementales, et pour les Uraf à des rapports régionaux.





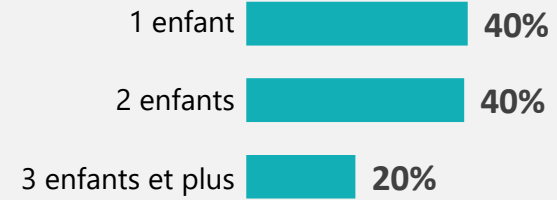
Le profil des répondants de la région



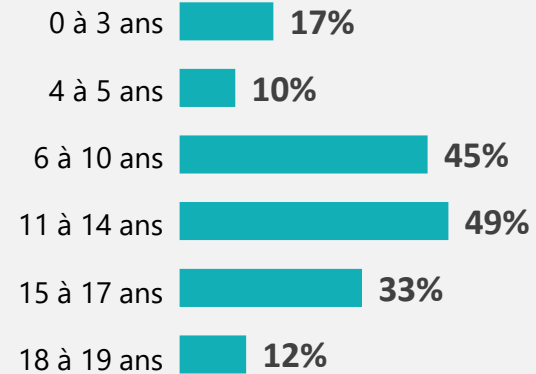
“ Profil du foyer



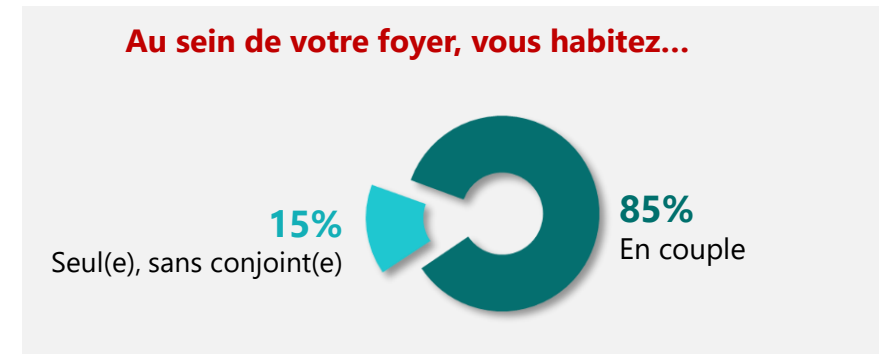
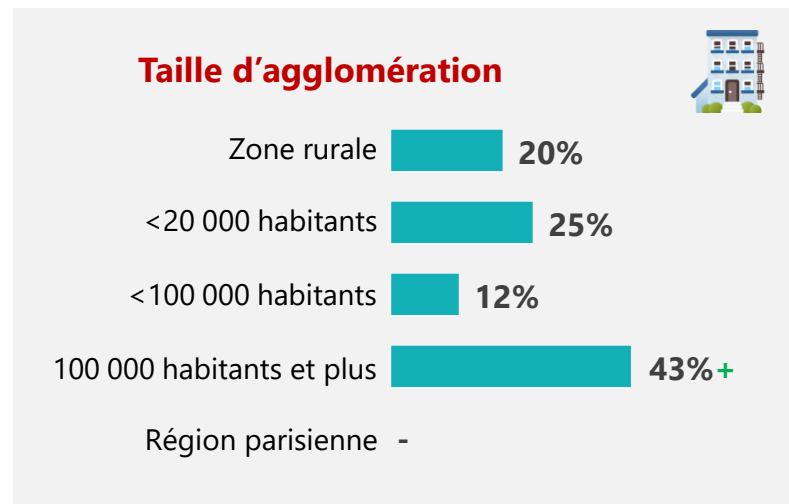
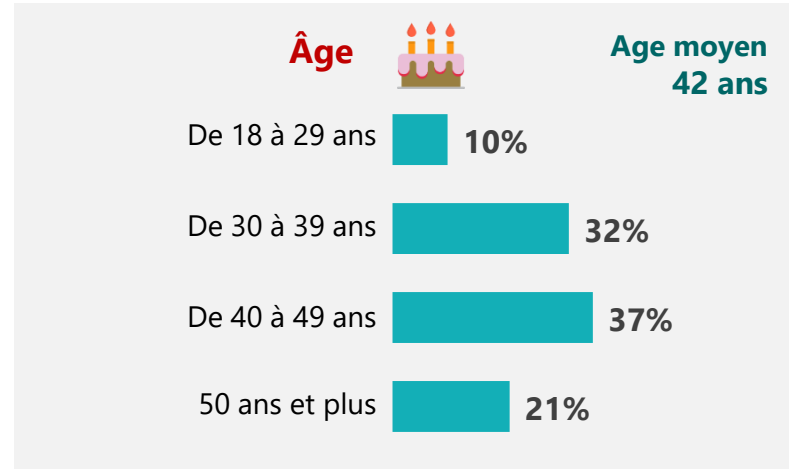
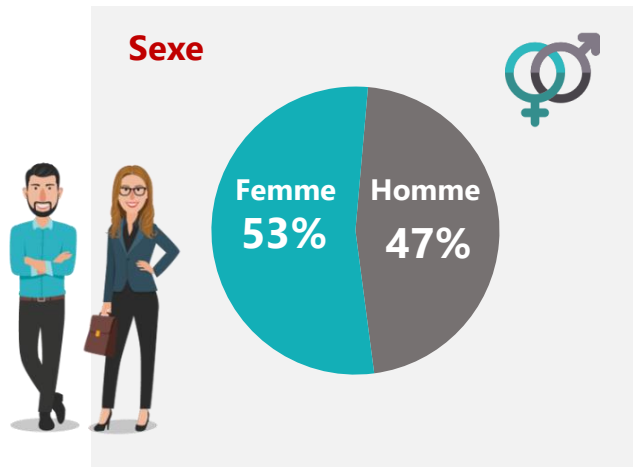
Nombre d'enfants de moins de 20 ans au sein du foyer



Age des enfants de moins de 20 ans au sein du foyer



“ Profil des répondants



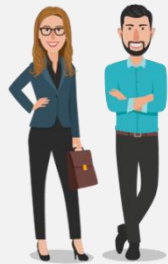
“ Profil métier des répondants

Statut professionnel

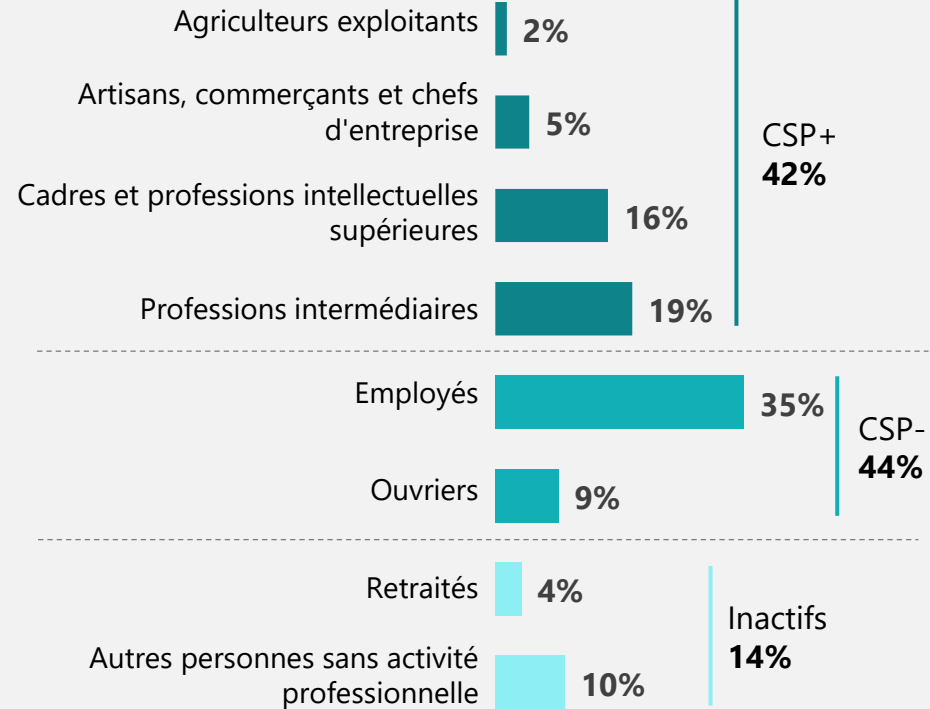
Travaillent à temps plein

Base : en activité (123)

92%



Activité professionnelle





L'analyse





01

Conciliation entre vie familiale
et vie professionnelle



A

Les difficultés rencontrées



Les ligériens ont rencontré significativement moins de difficultés de conciliation vie pro/famille qu'au niveau national. Malgré tout, 6 familles sur 10 en ont déjà rencontré

Question barométrique

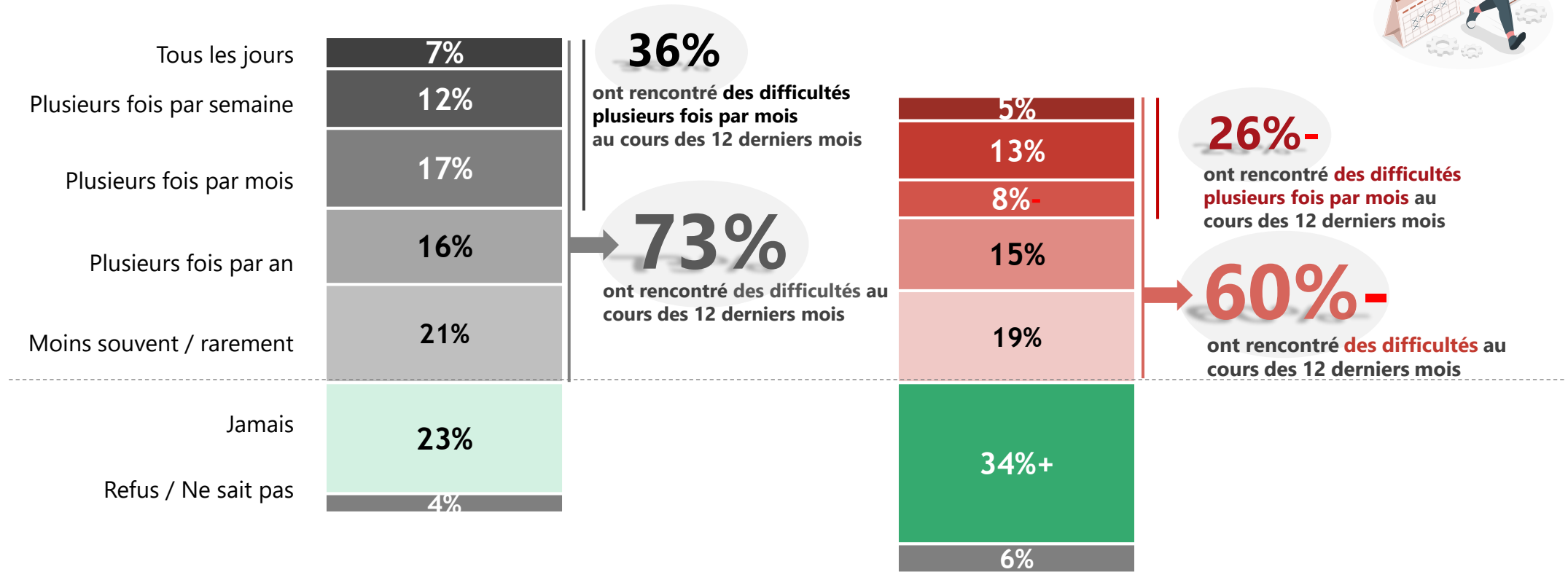
C9 : Au cours des 12 derniers mois, combien de fois vous a-t-il été **difficile de remplir vos responsabilités familiales** parce que vous passiez **trop de temps à votre travail** ?

Base : ensemble des répondants qui travaillent en France (2185) / dans la région (123)



France

Pays de la Loire



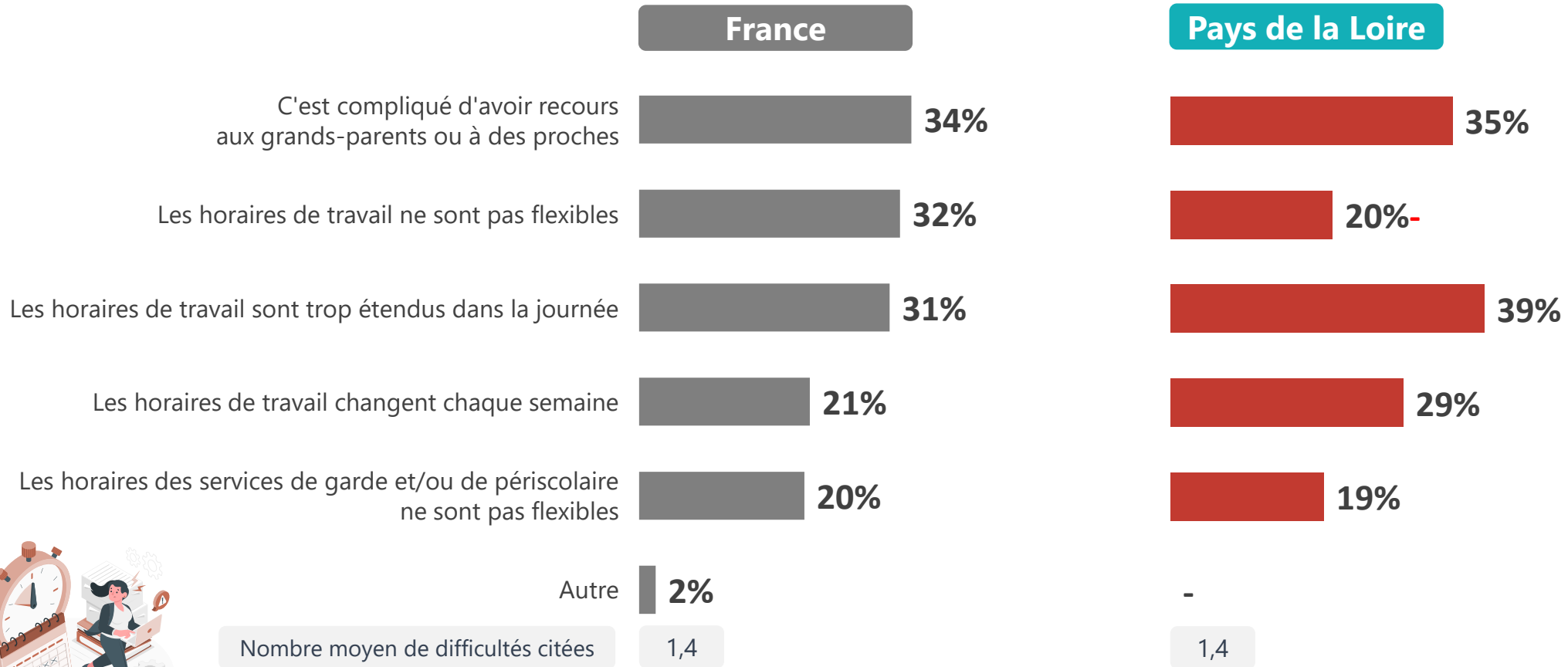


Des obstacles multifactoriels, à l'image de l'ensemble des Français. L'amplitude des horaires est le point de difficulté central des ligériens

C10 : Pour quelle(s) raison(s) avez-vous **rencontré ces difficultés** ?

Base : ont rencontré des difficultés au cours des 12 derniers mois en France (1572) / dans la région (75)

Plusieurs réponses possibles

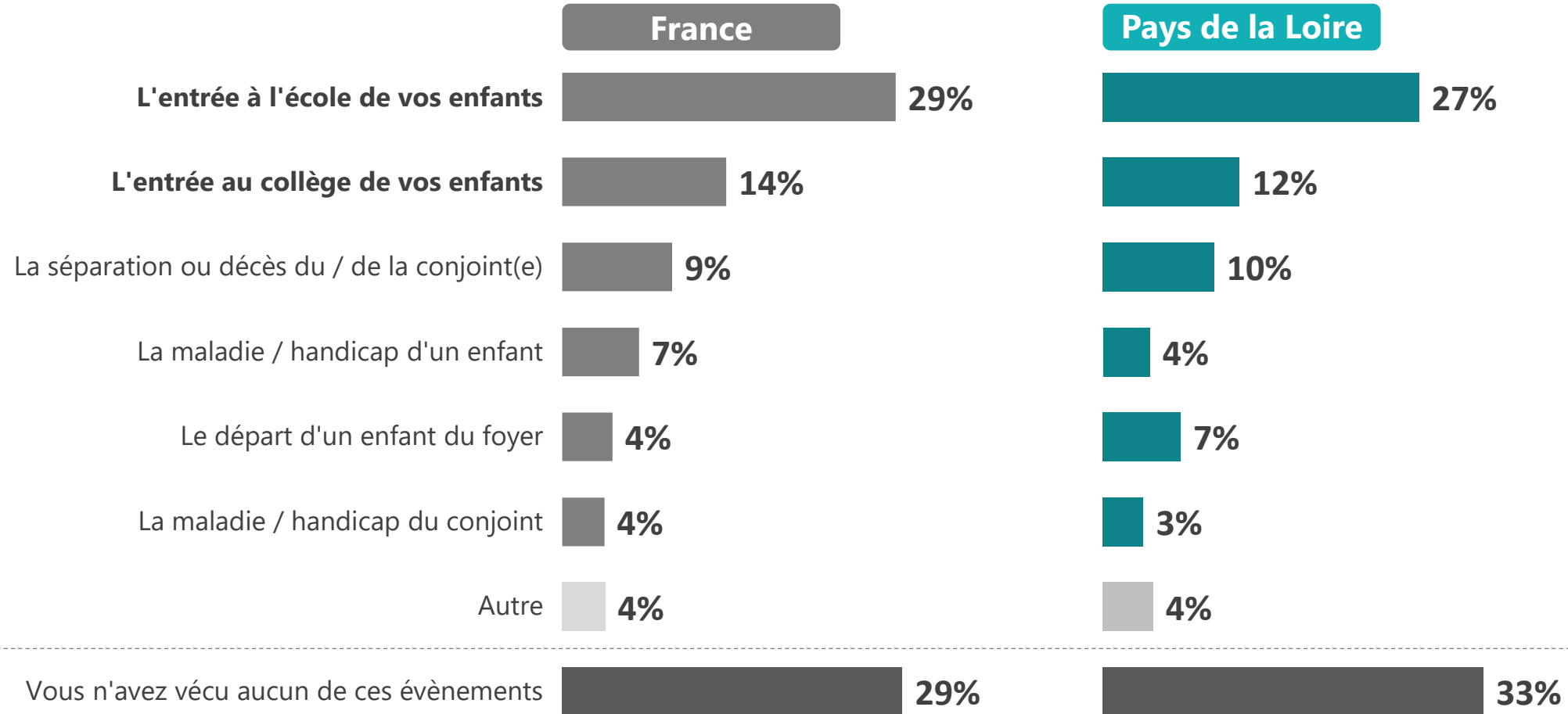




L'entrée à l'école de l'enfant fait partie des événements familiaux qui impactent le plus la vie professionnelle des parents

C1 : En dehors de la naissance, parmi les événements suivants, lequel a le plus impacté votre vie professionnelle ?

Base : ensemble des répondants qui travaillent ou ont déjà travaillé en France (2484) / dans la région (133)





B

La réduction et l'interruption
du travail

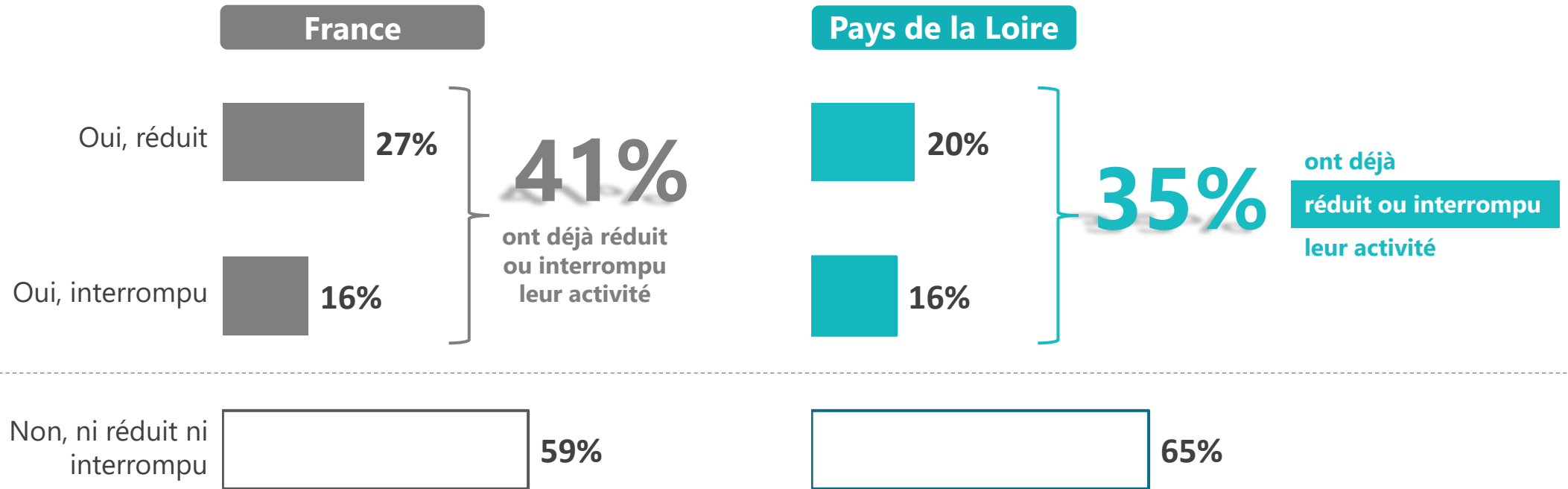


Dans les Pays de la Loire, un tiers des parents ont déjà limité leur activité pour pouvoir s'occuper plus facilement de leurs enfants...

C2A : Pour pouvoir vous occuper plus facilement du/des enfant(s), avez-vous déjà **réduit ou interrompu** plus d'un mois vos activités professionnelles (en dehors d'un congé maternité ou paternité) ?

Base : ensemble des répondants qui travaillent ou ont déjà travaillé en France (2484) / dans la région (133)

Plusieurs réponses possibles



...En tendance, ils sont un peu moins nombreux que l'ensemble des Français à l'avoir réduite



Cette réduction ou interruption de l'activité professionnelle n'est pas sans conséquences financières sur les parents...

C3A : Ces changements dans votre activité professionnelle ont-ils entraîné **une baisse de vos revenus personnels** ?

Base : ont déjà réduit ou interrompu leur activité en France (1030) / dans la région (46)

Base faible : résultats à interpréter avec précaution

France

82%

Ont subi une baisse de revenus personnels suite à ces changements dans leur activité professionnelle



Pays de la Loire

84%

Ont subi **une baisse de revenus personnels** suite à ces changements dans leur activité professionnelle





...Ils compensent d'abord en limitant leurs dépenses, puis ont recours à l'épargne ou l'indemnisation liée au congé parental

C3B : Comment avez-vous **compensé financièrement cette baisse de revenus** au sein du foyer ?

Base : ont subi une baisse de revenus personnels suite à une réduction / interruption dans leur activité professionnelle en France (854) / dans la région (40)

Plusieurs réponses possibles

Base faible : résultats à interpréter avec précaution

France

Vous avez réduit certaines dépenses **49%**

Vous avez utilisé votre épargne **21%**

Vous avez bénéficié de l'indemnisation liée au congé parental **19%**

Vous avez bénéficié des allocations chômage **13%**

Vous avez bénéficié d'allocation(s) spécifique(s) hors congé parental **11%**

Votre conjoint(e) a augmenté son temps de travail **10%**

Vos proches vous ont donné ou prêté de l'argent **9%**

Votre conjoint(e) a eu une augmentation de salaire **7%**

Vous avez souscrit un prêt bancaire **7%**

Votre employeur a compensé une partie de la perte de salaire **6%**

Autre **2%**

Nombre moyen de solutions citées : 1,6

Pays de la Loire

56%

29%

15%

9%

7%

8%

5%

3%

5%

8%

-

Nombre moyen de solutions citées : 1,5





C

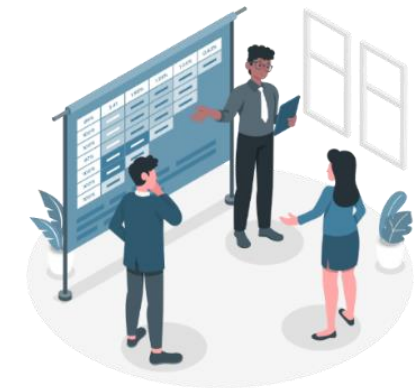
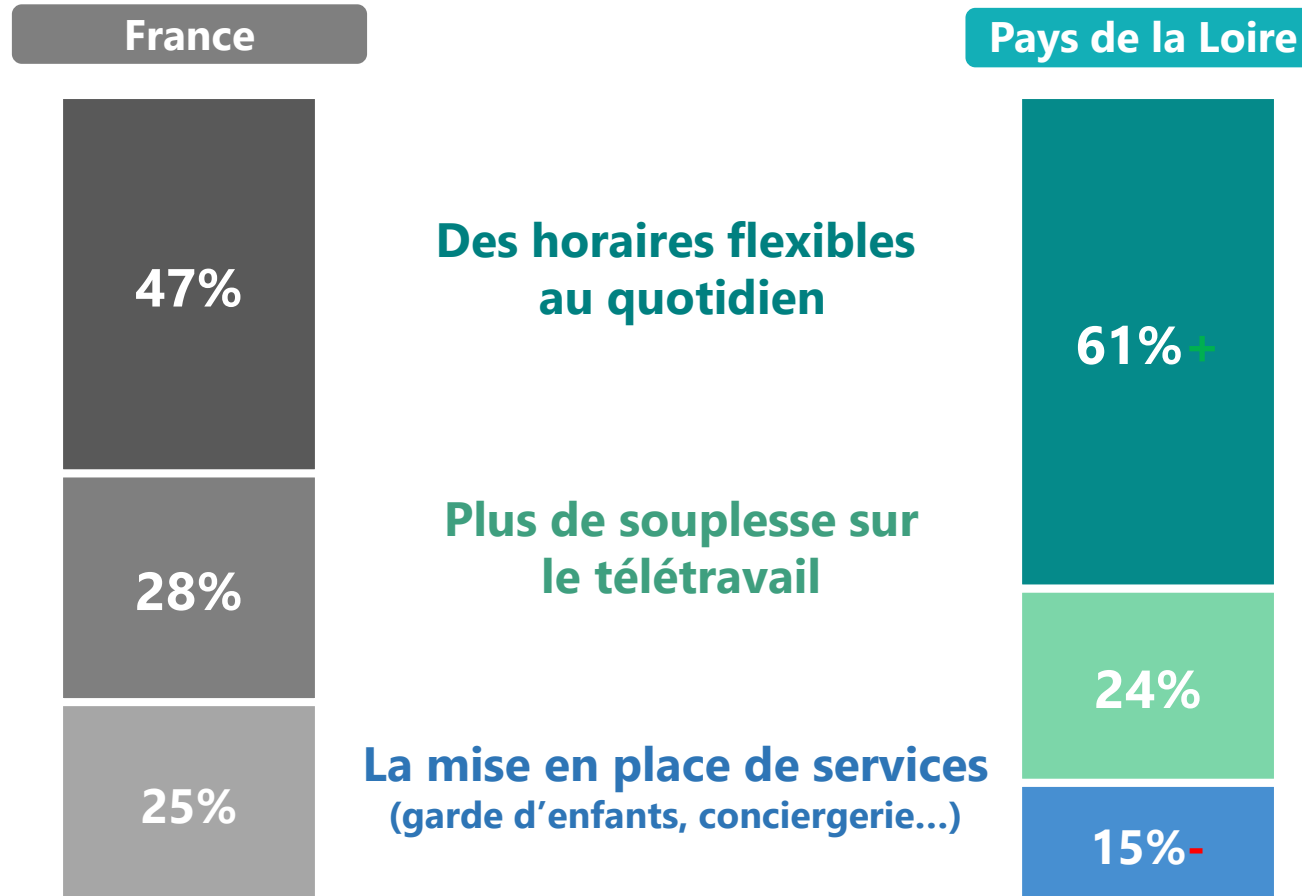
L'équilibre vie familiale / professionnelle



Plus qu'au niveau national, une majorité de parents de la région attendent de la flexibilité horaire au quotidien

C14 : Selon vous, que devraient **prioriser les employeurs** pour vous aider à concilier votre vie familiale et votre vie professionnelle ?

Base : ensemble des répondants qui travaillent en France (2185) / dans la région (123)

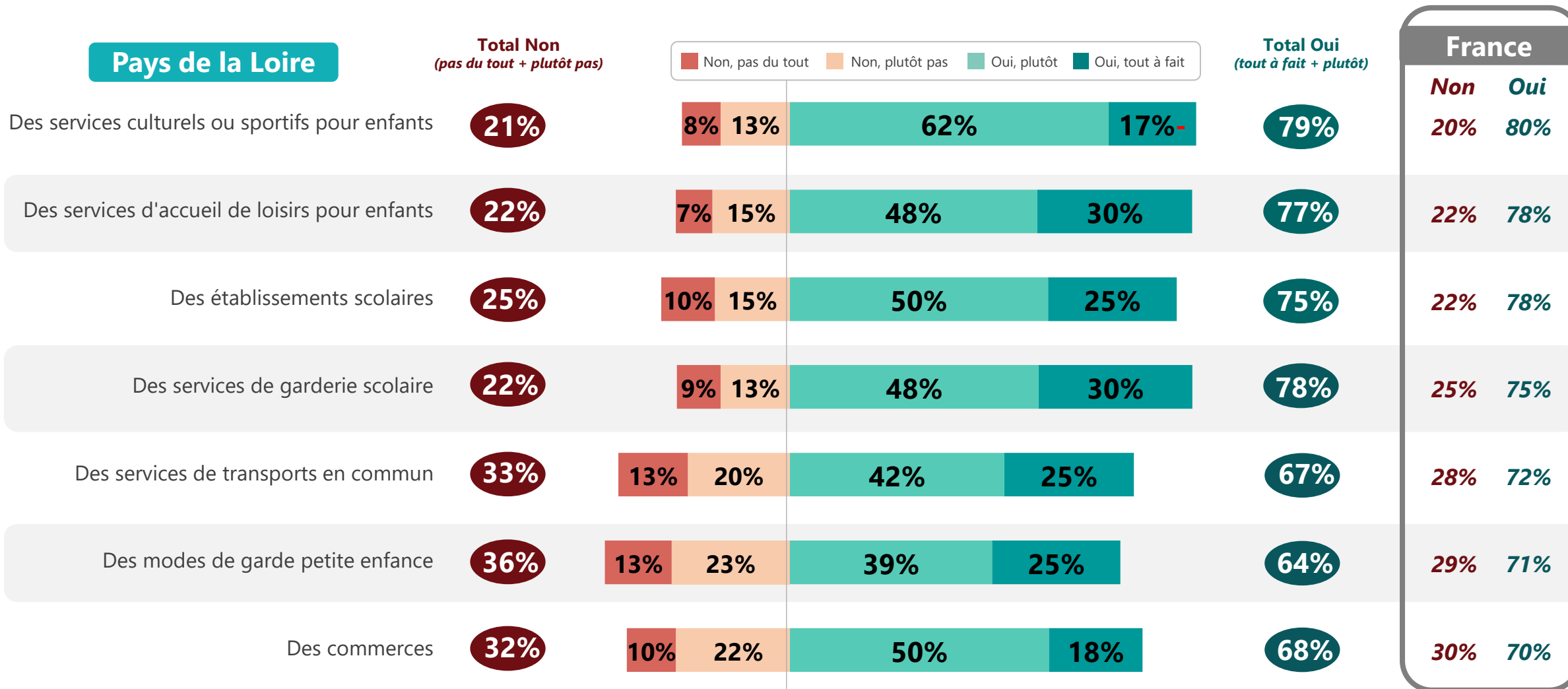




Quels qu'ils soient, le développement de services à proximité du foyer aiderait les parents à mieux concilier leurs deux mondes

C15 : Le développement des services suivants à proximité de chez vous vous permettrait-il de mieux concilier votre vie familiale et professionnelle ?

Base : ensemble des répondants qui travaillent, hors non concernés en France (entre 1548 et 1988 répondants selon les items) / dans la région (entre 87 et 112)

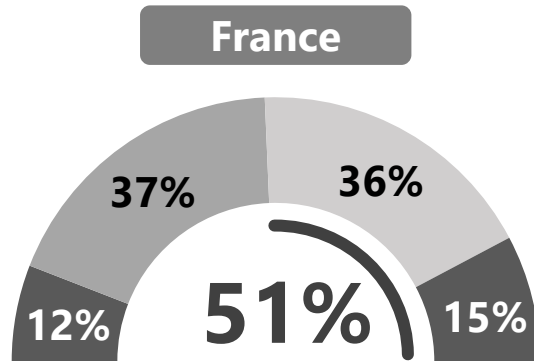




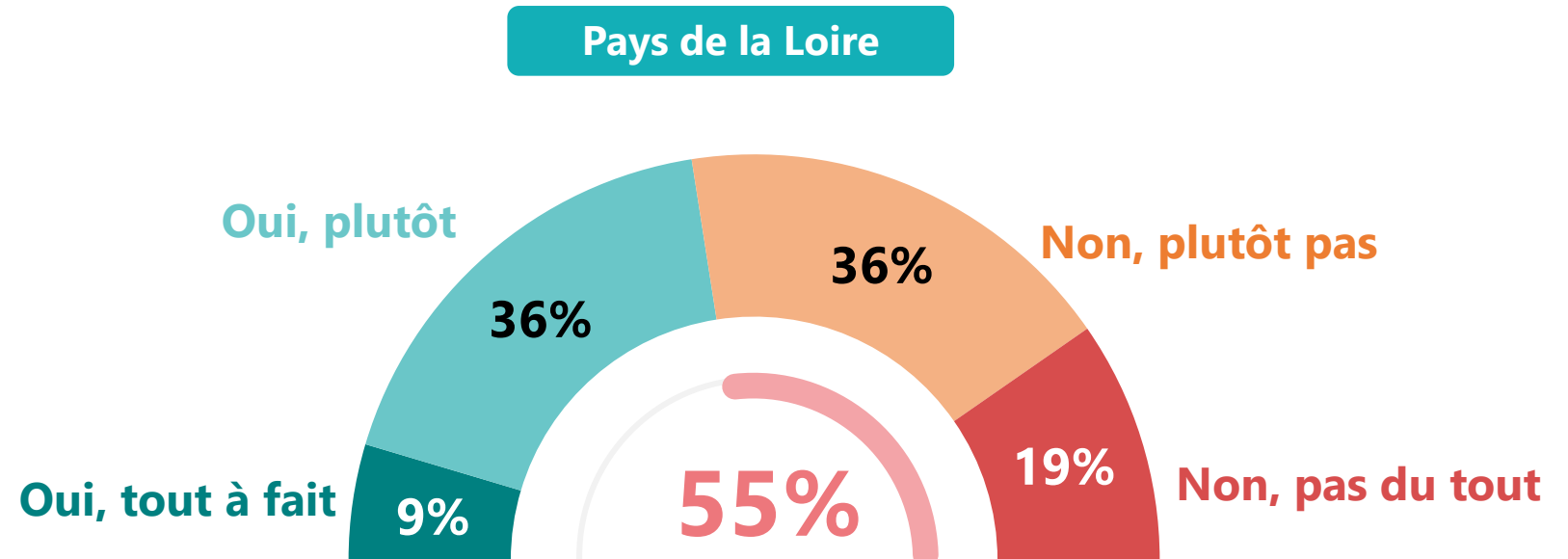
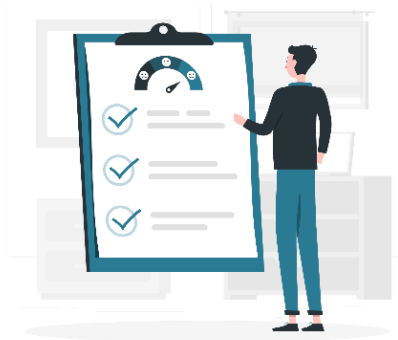
La moitié des parents estime que les solutions de garde pour les 0-3 ans sont insuffisantes pour concilier vie pro et vie familiale

A4 : Selon vous, les solutions de garde pour les enfants âgés de 0 à 3 ans sont-elles **suffisantes pour permettre aux parents de concilier leur vie professionnelle et leur vie familiale** ?

Base : ensemble France (2528) / la région (135)



PENSENT QUE LES SOLUTIONS SONT INSUFFISANTES



PENSENT QUE LES SOLUTIONS SONT INSUFFISANTES



Synthèse



Les indicateurs clés - Conciliation vie pro/vie de famille



1. 26 % des parents ont rencontré des difficultés de conciliation plusieurs fois par mois au cours des 12 derniers mois.
2. 4 parents sur 10 ont déjà interrompu ou réduit leur activité professionnelle plus d'un mois (en dehors des congés parentaux) pour s'occuper de leur enfant. Logiquement, cette réduction d'activité a des conséquences financières négatives pour 84 % des parents qui y ont eu recours.
3. Les attentes vis-à-vis de l'employeur restent fortes : 61 % demandent des horaires flexibles au quotidien ; 24% demandent plus de souplesse sur le télétravail.
4. Enfin, pour favoriser la conciliation dans la région, les parents souhaitent en priorité : 36 % plus de modes de garde, 33 % davantage de transports en commun, 32 % des commerces, 25 % des établissements scolaires... Et pour 55 % les solutions de garde des 0-3 ans sont insuffisantes...



bservatoire
DES **Familles**
du Pays de la Loire



Contact régional :

Délégée régionale :
Anne-Yvonne PETITEAU
aypetiteau@uraf52.unaf.fr



Directeur des études :
Jean-Philippe Vallat
jpvallat@unaf.fr

Contact presse :
Laure Mondet
lmondet@unaf.fr